

e Technical specification:

Technische Daten:

| | |
|---|---|
| Rated voltage/ Bemessungsspannung: | max. 230 V AC/DC |
| Current rating/ Strombelastbarkeit: | 8 A at 40 °C 8 A bei 40 °C |
| Degree of protection/ Schutzart: | IP67/IP69K, in mated condition/ IP67/IP69K im gesteckten Zustand |
| Temperature range | -40 °C ... +85 °C |
| Connector/ Umgebungstemperatur Stecker: | |
| Temperature range | fixed/ -40 °C ... +80 °C fest: |
| Wire/ Umgebungstemperatur Leitung: | moved/ -25 °C ... +80 °C bewegt: |
| Mating cycles/ Steckzyklen: | >=100 |
| Wire cross section/ Anschlussquerschnitt: | 0.75 mm ² |
| Housing/ Gehäuse: | Deutsch DT04-2P-E004, black / schwarz |

Materials/

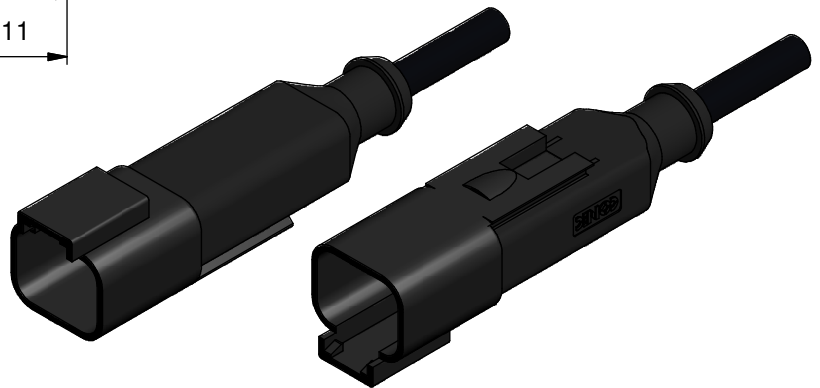
Werkstoffe:

| | |
|--|----------------------------------|
| Contact/ Kontakt: | Copper alloy/ Kupferlegierung |
| Contact carrier/ Kontaktträger: | Thermoplastic/ Thermoplastik |
| Contact plating/ Kontaktoberfläche: | Ni |
| Overmolding/ Umspritzung: | TPU, UL 94, black/ schwarz |

Contact assignment/

Kontaktbelegung:

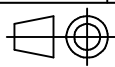
| | | |
|-------------|---|---|
| brown/braun | — | 1 |
| blue/blau | — | 2 |



| Part-no./ Art.-Nr.: | Description/ Beschreibung: | Cable length "L" Kabellänge "L": | Cable/ Kabel: |
|------------------------|-------------------------------|-------------------------------------|--|
| 55-00448 | DT04-2P-A/K1/0.75/2m | 2m | PUR, black / schwarz 2x0.75 mm ² , Cable / Kabel: 781-K17200 |
| 55-00449 | DT04-2P-A/K1/0.75/5m | 5m | |
| 55-00450 | DT04-2P-A/K1/0.75/10m | 10m | |
| 55-xxxxx | DT04-2P-A/K1/0.75/...m | ...m | |

tolerance of cable/
 Kabeltoleranz: L ≤ 4m: L + 40mm
 L > 4m: L + 1%

general tolerance/
 Allgemeintoleranz: 0 ± 0,50mm
 0,0 ± 0,25mm
 0,00 ± 0,10mm
 * ± 5°



dim. in mm

| | Date/Datum | Name |
|-----------------|------------|-------------|
| drawn/ gez. | 30.06.14 | Strakerjahn |
| appd./ gepr. | 30.06.14 | Koch |

**DT 04 - 2pos Cap
 Valve Connector**
 DT 04 - 2pol Ventilstecker

Index: e Ä6304 13.09.2016 K.H.

scale/Maßstab:

Status: Freigegeben

1,5 : 1

RoHS compliant/konform

CONEC®

dwg no /
 Z.-nr.:

55K1A053

DIN-
 A4

1 / 1

The reproduction, distribution and utilization of this document as well as the communication of its contents to others without express authorization is prohibited. Offenders will be held liable for the payment of damages. All rights reserved in the event of the grant of a patent, utility model or design. Weitergabe sowie Vervielfältigung dieses Dokuments, Verwertung und Mitteilung seines Inhalts sind verboten, soweit nicht ausdrücklich gestattet. Zuwiderhandlungen verpflichten zu Schadenersatz. Alle Rechte für den Fall der Patent-, Gebrauchsmuster- oder Geschmacksmarkeneintragung vorbehalten.