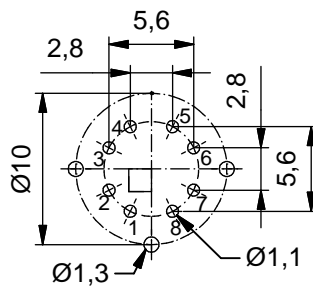


layout
Leiterplatte



Technische Daten:

| | |
|---|------------------------------------|
| Bemessungsspannung: IEC 61076-2-109 | 48 V |
| Strombelastbarkeit: IEC 61076-2-109 | 500mA bei 40°C |
| Übertragungseigenschaften: ISO IEC 11801 | 10 Gigabit Ethernet CAT6 |
| Isolationswiderstand: IEC 60512 | >=100 MΩ |
| Überspannungskategorie: | III |
| Verschmutzungsgrad: IEC 60664-1 | 3 |
| Schutzart: IEC 60529 | IP 67, im verschraubten Zustand |
| Umgebungstemperatur: IEC 60664-1 | -40°C ... +90°C |
| Steckzyklen: IEC 60512-9a | >=100 |

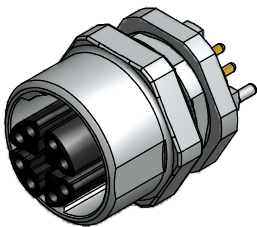
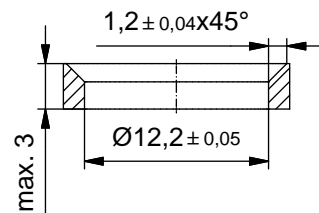
Werkstoffe:

| | |
|--------------------|-------------|
| Kontaktmaterial: | CuZn |
| Kontaktoberfläche: | Ni, Au gal. |
| Kontaktträger: | PPA |
| Dichtung: | EPDM |
| Kontermutter: | GD-Zn, Ni |
| Flanschgehäuse: | GD-Zn, Ni |

Montagedaten:

| | |
|----------------------------|--|
| empfohlenes Drehmoment: | 0,8-1 Nm |
| Conec Montagewerkzeug: | Drehmomentschlüssel: 36-000200 Steckeinsatz SW15: 36-000320 |

Durchgangsloch



| Art.-Nr.: | Bezeichnung: | Pol | Länge L: |
|-----------|--------------------------------|-----|----------|
| 43-01847 | SAL - 12X - FK.8.8 / X7,2 / 12 | 8 | 7,2mm |

| | | | | |
|---|------------|----------------------------------|---|--------------|
| CAD-Unterlage nicht manuell ändern Directive 2002/95/EC RoHS compliant | dim. in mm | | Benennung: Flanschkupplung M12x1 X-cod. mit Printkontakt, Frontmontage | |
| | | Datum | | Name |
| | | gez. | 14.10.11 | Kniesburgess |
| | | gepr. | 14.10.11 | W.Schmidt |
| Allgemeintoleranz: 0 ± 0,50mm 0,0 ± 0,25mm 0,00 ± 0,10mm | | | | |
| Diese Zeichnung darf ohne unsere ausdrückliche, schriftliche Genehmigung weder vervielfältigt noch dritten Personen ausgehändigt werden. Eigentums- und Urheberrecht vorbehalten | | 43K1A1477 | | |
| | | Artikelnr.: siehe tabelle | | |