

**Technische Daten:**

Bemessungsspannung:	160 V
IEC 61076-2-101	
Strombelastbarkeit:	4 A bei 40°C
IEC 61076-2-101	
Isolationswiderstand:	$\geq 100 \text{ M}\Omega$
IEC 60512	
Verschmutzungsgrad:	3/2
IEC 60664-1	
Schutzart:	IP 67, im verschraubten Zustand
IEC 60529	
Umgebungstemperatur:	-30°C ... +60°C
Steckzyklen:	$\geq 100$
IEC 60512-9a	

**Werkstoffe:**

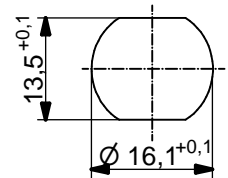
Kontaktmaterial:	CuZn
Kontaktoberfläche:	Ni, Au gal.
Kontaktträger:	PBT GF, UL 94
Dichtung Steckgesicht:	FPM
Gehäuse:	NBR
Kontermutter:	CuZn, Ni
Flanschgehäuse:	CuZn, Ni

**Montagedaten:**

empfohlenes Drehmoment:	1-1,2 Nm
Conec Montagewerkzeug:	Drehmomentschlüssel: 36-000200 Steckeinsatz SW19: 36-000250

**Kontaktbelegung:**

1	nicht belegt
2	Profibus-A grün
3	nicht belegt
4	Profibus-B rot
Schirmauflage Flanschgehäuse	



Minimale Wandstärke  
1,5mm, alternativ  
Frontplattenausschnitt d=16,1

Art.-Nr.:	Bezeichnung:	Länge L:	Kabel:
43-01648	SAL - 12B - FKH4.1 - 0,5 / G4	0,5m	TPU, UL, violett, 2x AWG22, 02YSH(ST)CH Kabel: 781-G43200
43-01649	SAL - 12B - FKH4.1 - 1 / G4	1m	
43-01650	SAL - 12B - FKH4.1 - 2 / G4	2m	
43-xxxxx	SAL - 12B - FKH4.1 - ... / G4	x	

D siehe Datenblatt Kabel

CAD-Unterlage nicht manuell ändern Directive 2002/95/EC RoHS compliant	Index: a 05.12.12 MG Ä4555 Technische Daten angepasst, Werkstoffe korrigiert	dim. in mm	<b>Benennung:</b> <b>Flanschkupplung M12x1 mit Kabel, Hinterwandmontage, Profibus-DP</b>
	Kabeltoleranz: L $\leq$ 4m: L + 40mm L > 4m: L + 1%	Datum: 23.09.10 Name: Fromm	<b>Zeichnungsnr.:</b> <b>43K1A1183</b>
	Allgmeintoleranz: 0 $\pm$ 0,50mm 0,0 $\pm$ 0,25mm 0,00 $\pm$ 0,10mm	gepr. 23.09.10 W.Schmidt	<b>Artikelnr.:</b> <b>siehe Tabelle</b>
	Diese Zeichnung darf ohne unsere ausdrückliche, schriftliche Genehmigung weder vervielfältigt noch dritten Personen ausgehändigt werden. Eigentums- und Urheberrecht vorbehalten		