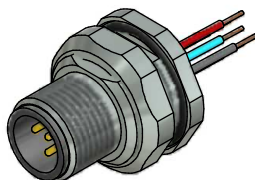


A

Kontaktbelegung:

- 1 ■ grau (Schirm)
- 2 ■ rot (+)
- 3 ■ schwarz (-)
- 4 ■ weiß (CAN H)
- 5 ■ blau (CAN L)



Technische Daten:

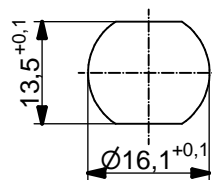
Bemessungsspannung:	250 V
IEC 61076-2-101	
Strombelastbarkeit:	4 A bei 40°C
IEC 61076-2-101	
Isolationswiderstand:	>=100 MΩ
IEC 60512	
Verschmutzungsgrad:	3/2
IEC 60664-1	
Schutzart:	IP 67, im verschraubten Zustand
IEC 60529	
Umgebungstemperatur:	-30°C ... +80°C
IEC 60664-1	
Steckzyklen:	>=100
IEC 60512-9a	

Werkstoffe:

Kontaktmaterial:	CuZn
Kontaktoberfläche:	Ni, Au gal.
Kontaktträger:	PBT GF, UL 94
Dichtung:	NBR
Kontermutter:	CuZn, Ni
Flanschgehäuse:	CuZn, Ni
Verguß:	Polyurethan-Harz, UL 94

Montagedaten:

empfohlenes Drehmoment:	1-1,2 Nm
Conec Montagewerkzeug:	Drehmomentschlüssel: 36-000200 Steckeinsatz SW 19: 36-000250



Minimale Wandstärke
1,5mm, alternativ
Frontplattenausschnitt d=16,1

Art.-Nr.:	Bezeichnung:	Pol	Länge L:	Litze:
43-01368	SAL - DN - 12 - FSH5.3 - 0,5	5	0,5m	AWG 24 PVC, UL
43-xxxxx	SAL - DN - 12 - FSH5.3 - ...	5	x	

CAD-Unterlage nicht manuell ändern
Directive 2002/95/EC RoHS compliant

Index: b 17.08.11 fro Ä3914
Datenblatt überarbeitet, technische Daten angepasst, Aderendkrallen Seite B entfallen

Lizentoleranz: L ≤ 0,5m: L + 20mm
L > 0,5m: L + 4%

Allgemeintoleranz: 0 ± 0,50mm
0,0 ± 0,25mm
0,00 ± 0,10mm

Diese Zeichnung darf ohne unsere ausdrückliche, schriftliche Genehmigung weder vervielfältigt noch dritten Personen ausgehändigt werden.
Eigentums- und Urheberrecht vorbehalten

dim. in mm

	Datum	Name
gez.	05.11.98	Fromm
gepr.	05.01.08	Mankopf

CONEC®

Benennung:
**Flanschstecker M12x1 mit Litze,
Hinterwandmontage, Device-Net**

Zeichnungsnr.:
43K1A809

Artikelnr.: