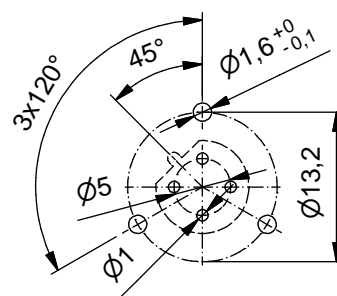


Minimale Wandstärke
1,5mm, alternativ
Frontplattenausschnitt d=16,1

Pin layout PCB



Art.-Nr.:	Bezeichnung:	Pol	Länge L:
43-01689	SAL - 12B - FKH4 - P6,75	4	6,75mm

Benennung:
**Flanschkupplung M12x1
mit Printkontakt geschirmt,
Hinterwandmontage, Profibus DP**

Zeichnungsnr.:
43K1A1188

Artikelnr.: **siehe Tabelle**

Technische Daten:

Bemessungsspannung: IEC 61076-2-101	250 V
Strombelastbarkeit: IEC 61076-2-101	4 A bei 40°C
Isolationswiderstand: IEC 60512	>=100 MΩ
Verschmutzungsgrad: IEC 60664-1	3/2
Schutzart: IEC 60529	IP 67, im verschraubten Zustand
Umgebungstemperatur:	-30°C ... +85°C
Steckzyklen: IEC 60512-9a	>=100

Werkstoffe:

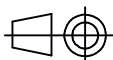
Kontaktmaterial:	CuZn
Kontaktoberfläche:	Ni, Au gal.
Kontaktträger:	PBT GF, UL 94
Dichtung Steckgesicht: Gehäuse:	FPM NBR
Kontermutter:	CuZn, Ni
Flanschgehäuse:	CuZn, Ni
Verguß:	Polyurethan-Harz, UL 94

Montagedaten:

empfohlenes Drehmoment:	1-1,2 Nm
Conec Montagewerkzeug:	Drehmomentschlüssel: 36-000200 Steckeinsatz SW19: 36-000250

CAD-Unterlage nicht manuell ändern
Directive 2002/95/EC RoHS compliant

Index: a 07.12.12 MG Ä4555
Technische Daten angepasst, Werkstoffe korrigiert



dim. in mm

	Datum	Name
gez.	29.09.10	Franz
gepr.	29.09.10	Schmidt

Allgemeintoleranz:	0	± 0,50mm
	0,0	± 0,25mm
	0,00	± 0,10mm

Diese Zeichnung darf ohne unsere ausdrückliche, schriftliche Genehmigung weder vervielfältigt noch dritten Personen ausgehändigt werden. Eigentums- und Urheberrecht vorbehalten

