

**Technische Daten:**

Bemessungsspannung: IEC 61076-2-101	250 V
Strombelastbarkeit: IEC 61076-2-101	4 A bei 40°C
Isolationswiderstand: IEC 60512	>=100 MΩ
Verschmutzungsgrad: IEC 60664-1	3/2
Schutzart: IEC 60529	IP 67, im verschraubten Zustand
Umgebungstemperatur: IEC 60664-1	-30°C ... +85°C
Steckzyklen: IEC 60512-9a	>=100

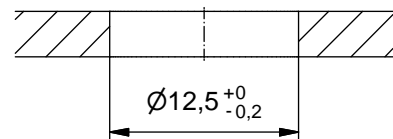
**Werkstoffe:**

Kontaktmaterial:	CuZn
Kontaktoberfläche:	Ni, Au gal.
Kontaktträger:	PA 6.6, UL 94
Dichtung:	FPM
Flanschgehäuse:	CuZn, Ni
Schirmblech:	Federstahl
-oberfläche:	Sn gal.

**Montagedaten:**

empfohlenes Drehmoment:	0,8-1 Nm
Conec Montagewerkzeug:	Drehmomentschlüssel: 36-000200 Steckeinsatz SW 15: 36-000320

Durchgangsloch



Art.-Nr.:	Bezeichnung:	Pol	Bemerkung:
43-01213	SAL - 12B - FK4 - X10	4	mit Schirmblech

CAD-Unterlage nicht manuell ändern Directive 2002/95/EC RoHS compliant	Index: b 19.05.11 fro Ä3914 Datenblatt überarbeitet, technische Daten angepasst	dim. in mm	<b>Benennung:</b> Flanschkupplung M12x1 axial, Hinterwandmontage, Profibus DP, Printkontakt, X10  <b>Zeichnungsnr.:</b>  43K1A527  <b>Artikelnr.:</b>						
				<table border="1" style="width: 100%;"> <thead> <tr> <th>Datum</th> <th>Name</th> </tr> </thead> <tbody> <tr> <td>gez. 22.11.07</td> <td>Fromm</td> </tr> <tr> <td>gepr. 18.02.08</td> <td>W. Schmidt</td> </tr> </tbody> </table>	Datum	Name	gez. 22.11.07	Fromm	gepr. 18.02.08
	Datum	Name							
	gez. 22.11.07	Fromm							
gepr. 18.02.08	W. Schmidt								
Diese Zeichnung darf ohne unsere ausdrückliche, schriftliche Genehmigung weder vervielfältigt noch dritten Personen ausgehändigt werden. Eigentums- und Urheberrecht vorbehalten									