

**Technische Daten:**

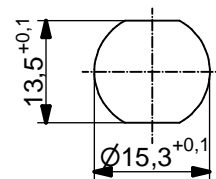
Bemessungsspannung: IEC 61076-2-101	250 V
Strombelastbarkeit: IEC 61076-2-101	4 A bei 40°C
Isolationswiderstand: IEC 60512	>=100 MΩ
Verschmutzungsgrad: IEC 60664-1	3/2
Schutzart: IEC 60529	IP 67, im verschraubten Zustand
Umgebungstemperatur:	-40°C ... +85°C
Steckzyklen: IEC 60512-9a	>=100

**Werkstoffe:**

Kontaktmaterial:	CuZn
Kontaktoberfläche:	Ni, Au gal.
Kontaktträger:	PBT GF, UL 94
Dichtung Gehäuse:	NBR
Kontermutter:	CuZn, Ni
Flanschgehäuse:	CuZn, Ni
Verguß:	Polyurethan-Harz, UL 94

**Montagedaten:**

empfohlenes Drehmoment:	1-1,2 Nm
Conec Montagewerkzeug:	Drehmomentschlüssel: 36-000200 Steckeinsatz SW19: 36-000250



Minimale Wandstärke  
1,5mm, alternativ  
Frontplattenausschnitt d=15,3

Art.-Nr.:	Bezeichnung:	Pol	Länge L:	D1
43-01251	SAL - 12B - FSH4 - P5,5 - 9	4	5,5mm	Ø5,0
43-01252	SAL - 12B - FSH4 - P12 - 9	4	12mm	Ø5,0

CAD-Unterlage nicht manuell ändern Directive 2002/95/EC RoHS compliant	Index: b 27.11.12 MG Ä4555 Datenblatt überarbeitet, technische Daten angepasst, Werkstoffe korrigiert		<b>Benennung:</b> <b>Flanschstecker M12x1 mit          Printkontakt, Hinterwandmontage,          PG9, Profibus DP</b>		
	Datum: 12.02.08 Name: Fromm				
	Datum: 18.02.08 Name: W.Schmidt	<b>Zeichnungsnr.:</b> <b>43K1A609</b>			
	<b>Allgemeintoleranz:</b> 0 ± 0,50mm 0,0 ± 0,25mm 0,00 ± 0,10mm				<b>Artikelnr.:</b> siehe Tabelle
Diese Zeichnung darf ohne unsere ausdrückliche, schriftliche Genehmigung weder vervielfältigt noch dritten Personen ausgehändigt werden. Eigentums- und Urheberrecht vorbehalten.					