

Technische Daten:

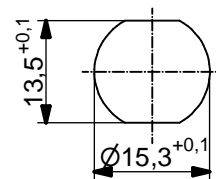
Bemessungsspannung:	250 V
IEC 61076-2-101	
Strombelastbarkeit:	4 A bei 40°C
IEC 61076-2-101	
Isolationswiderstand:	>=100 MΩ
IEC 60512	
Verschmutzungsgrad:	3/2
IEC 60664-1	
Schutzart:	IP 67, im verschraubten Zustand
IEC 60529	
Umgebungstemperatur:	-40°C ... +85°C
Steckzyklen:	>=100
IEC 60512-9a	

Werkstoffe:

Kontaktmaterial:	CuZn
Kontaktoberfläche:	Ni, Au gal.
Kontaktträger:	PBT GF, UL 94
Dichtung Gehäuse:	NBR
Kontermutter:	CuZn, Ni
Flanschgehäuse:	CuZn, Ni
Verguß:	Polyurethan-Harz, UL 94

Montagedaten:

empfohlenes Drehmoment:	1-1,2 Nm
Conec Montagewerkzeug:	Drehmomentschlüssel: 36-000200 Steckeinsatz SW19: 36-000250



Minimale Wandstärke
1,5mm, alternativ
Frontplattenausschnitt d=15,3

Art.-Nr.:	Bezeichnung:	Pol	Länge L:	D1
43-01251	SAL - 12B - FSH4 - P5,5 - 9	4	5,5mm	Ø5,0
43-01252	SAL - 12B - FSH4 - P12 - 9	4	12mm	Ø5,0

CAD-Unterlage nicht manuell ändern Directive 2002/95/EC RoHS compliant	Index: b 27.11.12 MG Ä4555 Datenblatt überarbeitet, technische Daten angepasst, Werkstoffe korrigiert	dim. in mm	Benennung: Flanschstecker M12x1 mit Printkontakt, Hinterwandmontage, PG9, Profibus DP		
	Datum: 12.02.08 Name: Fromm				
	Datum: 18.02.08 Name: W.Schmidt	Artikelnr.: siehe Tabelle			
	Allgemeintoleranz: 0 ± 0,50mm 0,0 ± 0,25mm 0,00 ± 0,10mm				
Diese Zeichnung darf ohne unsere ausdrückliche, schriftliche Genehmigung weder vervielfältigt noch dritten Personen ausgehändigt werden. Eigentums- und Urheberrecht vorbehalten					