

Technische Daten:

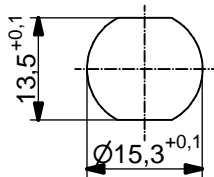
Bemessungsspannung:	250 V
IEC 61076-2-101	
Strombelastbarkeit:	4 A bei 40°C
IEC 61076-2-101	
Isolationswiderstand:	>=100 MΩ
IEC 60512	
Verschmutzungsgrad:	3/2
IEC 60664-1	
Schutzart:	IP 67, im verschraubten Zustand
IEC 60529	
Umgebungstemperatur:	-40°C ... +85°C
Steckzyklen:	>=100
IEC 60512-9a	

Werkstoffe:

Kontaktmaterial:	CuZn
Kontaktoberfläche:	Ni, Au gal.
Kontaktträger:	PBT GF, UL 94
Dichtung Steckgesicht:	FPM
Gehäuse:	NBR
Kontermutter:	CuZn, Ni
Flanschgehäuse:	CuZn, Ni
Verguß:	Polyurethan-Harz, UL 94

Montagedaten:

empfohlenes Drehmoment:	1-1,2 Nm
Conec Montagewerkzeug:	Drehmomentschlüssel: 36-000200 Steckeinsatz SW19: 36-000250



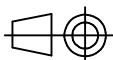
Minimale Wandstärke
1,5mm, alternativ
Frontplattenausschnitt d=15,3

Art.-Nr.:	Bezeichnung:	Pol	Länge L:	D1
43-01249	SAL - 12B - FKH4 - P5,5 - 9	4	5,5mm	∅5,0
43-01250	SAL - 12B - FKH4 - P12 - 9	4	12mm	∅5,0

CAD-Unterlage nicht manuell ändern

Directive 2002/95/EC RoHS compliant

Index: c 27.11.12 MG Ä4555
Datenblatt überarbeitet, technische Daten
angepasst, Werkstoffe korrigiert



dim. in mm

	Datum	Name
gez.	11.02.08	Fromm
gepr.	05.10.07	Burschik

Benennung:
**Flanschkupplung M12x1 mit
Printkontakt, Hinterwandmontage,
PG9, Profibus DP**

Zeichnungsnr.:

43K1A608

Artikelnr.: **siehe Tabelle**

Allgemeintoleranz: 0 ± 0,50mm
0,0 ± 0,25mm
0,00 ± 0,10mm

Diese Zeichnung darf ohne unsere ausdrückliche, schriftliche Genehmigung
weder vervielfältigt noch dritten Personen ausgehändigt werden.
Eigentums- und Urheberrecht vorbehalten

CONEC®