

Technische Daten:

Bemessungsspannung: 250 V
IEC 61076-2-101

Strombelastbarkeit: 4 A bei 40°C
IEC 61076-2-101

Isolationswiderstand: >=100 MΩ
IEC 60512

Verschmutzungsgrad: 3/2
IEC 60664-1

Schutzart: IP 67, im verschraubten Zustand
IEC 60529

Umgebungstemperatur: -40°C ... +85°C

Steckzyklen: >=100
IEC 60512-9a

Werkstoffe:

Kontaktmaterial: CuZn

Kontaktfläche: Ni, Au gal.

Kontaktträger: PBT GF, UL 94

Dichtung Steckgesicht: FPM
Gehäuse: NBR

Kontermutter: CuZn, Ni

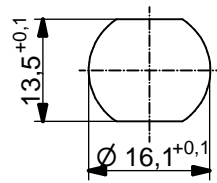
Flanschgehäuse: CuZn, Ni

Verguß: Polyurethan-Harz, UL 94

Montagedaten:

empfohlenes Drehmoment: 1-1,2 Nm

Conec Montagewerkzeug: Drehmomentschlüssel: 36-000200
Steckeinsatz SW19: 36-000250



Minimale Wandstärke
1,5mm, alternativ
Frontplattenausschnitt d=16,1

Art.-Nr.:	Bezeichnung:	Pol	Länge L:	D1
43-01123	SAL - 12B - FKH4 - P5,5	4	5,5mm	Ø5,0
43-01124	SAL - 12B - FKH4 - P12	4	12mm	Ø5,0

CAD-Unterlage nicht manuell ändern
Directive 2002/95/EC RoHS compliant

Index: c 26.11.12 MG Ä4555
Datenblatt überarbeitet, technische Daten angepasst, Werkstoffe korrigiert

Allgemeintoleranz: 0 ± 0,50mm
0,0 ± 0,25mm
0,00 ± 0,10mm

Diese Zeichnung darf ohne unsere ausdrückliche, schriftliche Genehmigung weder vervielfältigt noch dritten Personen ausgehändigt werden.
Eigentums- und Urheberrecht vorbehalten

dim. in mm

	Datum	Name
gez.	05.10.07	Fromm
gepr.	05.10.07	Burschik

CONEC®

Benennung:
**Flanschkupplung M12x1 mit
Printkontakt, Hinterwandmontage,
Profibus DP**

Zeichnungsnr.:
43K1A571

Artikelnr.: **siehe Tabelle**