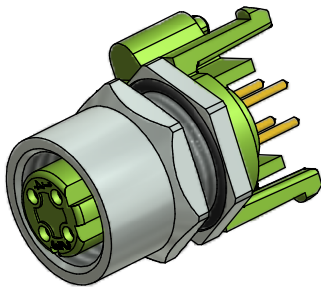
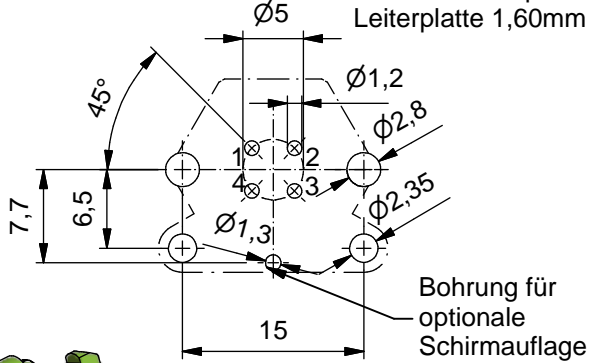


Lochbild Leiterplatte
Leiterplatte 1,60mm



Technische Daten:

| | |
|--|---------------------------------|
| Bemessungsspannung: IEC 61076-2-101 | 250 V |
| Strombelastbarkeit: IEC 61076-2-101 | 4 A bei 40°C |
| Isolationswiderstand: IEC 60512 | >=100 MΩ |
| Verschmutzungsgrad: IEC 60664-1 | 3/2 |
| Schutzart: IEC 60529 | IP 67, im verschraubten Zustand |
| Umgebungstemperatur: IEC 60664-1 | -30°C ... +85°C |
| Steckzyklen: IEC 60512-9a | >=100 |

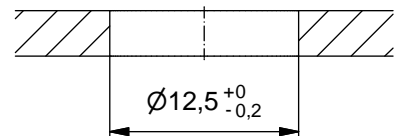
Werkstoffe:

| | |
|--------------------|---------------|
| Kontaktmaterial: | CuZn |
| Kontaktoberfläche: | Ni, Au gal. |
| Kontaktträger: | PA 6.6, UL 94 |
| Dichtung: | FPM |
| Flanschgehäuse: | CuZn, Ni |
| Schirmblech: | Federstahl |
| -oberfläche: | Sn gal. |

Montagedaten:

| | |
|-------------------------|---|
| empfohlenes Drehmoment: | 0,8-1 Nm |
| Conec Montagewerkzeug: | Drehmomentschlüssel: 36-000200 Steckeinsatz SW 15: 36-000320 |

Durchgangsloch



| Art.-Nr.: | Bezeichnung: | Pol | Bemerkung: |
|-----------|-----------------------|-----|-----------------|
| 43-01221 | SAL - 12D - FK4 - X10 | 4 | mit Schirmblech |

| | |
|---|--|
| CAD-Unterlage nicht manuell ändern Directive 2002/95/EC RoHS compliant | Index: a 25.03.11 fro Ä3914 Datenblatt überarbeitet, technische Daten angepasst |
| | Datum: 22.11.07 Name: Fromm |
| | Datum: 18.02.08 Name: W.Schmidt |
| | Allgmeintoleranz: 0 ± 0,50mm 0,0 ± 0,25mm 0,00 ± 0,10mm |

dim. in mm

| |
|---|
| Benennung: Flanschkupplung M12x1 axial, Hinterwandmontage, Industrial Ethernet, Printkontakt, X10 |
| Zeichnungsnr.: 43K1A535 |
| Artikelnr.: |

Diese Zeichnung darf ohne unsere ausdrückliche, schriftliche Genehmigung weder vervielfältigt noch dritten Personen ausgehändigt werden. Eigentums- und Urheberrecht vorbehalten