

Technische Daten:

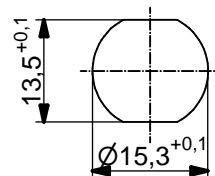
Bemessungsspannung:	250 V
IEC 61076-2-101	
Strombelastbarkeit:	4 A bei 40°C
IEC 61076-2-101	
Isolationswiderstand:	>=100 MΩ
IEC 60512	
Verschmutzungsgrad:	3/2
IEC 60664-1	
Schutzart:	IP 67, im verschraubten Zustand
IEC 60529	
Umgebungstemperatur:	-40°C ... +85°C
Steckzyklen:	>=100
IEC 60512-9a	

Werkstoffe:

Kontaktmaterial:	CuZn
Kontaktoberfläche:	Ni, Au gal.
Kontaktträger:	PBT GF, UL 94
Dichtung Steckgesicht:	FPM
Gehäuse:	NBR
Kontermutter:	CuZn, Ni
Flanschgehäuse:	CuZn, Ni
Verguß:	Polyurethan-Harz, UL 94

Montagedaten:

empfohlenes Drehmoment:	1-1,2 Nm
Conec Montagewerkzeug:	Drehmomentschlüssel: 36-000200 Steckeinsatz SW19: 36-000250



Minimale Wandstärke
1,5mm, alternativ
Frontplattenausschnitt d=15,3

Art.-Nr.:	Bezeichnung:	Pol	Länge L:	D1
43-01236	SAL - 12D - FKH4 - P5,5 - 9	4	5,5mm	Ø5,0
43-01248	SAL - 12D - FKH4 - P12 - 9	4	12mm	Ø5,0

CAD-Unterlage nicht manuell ändern Directive 2002/95/EC RoHS compliant	Index: e 26.11.12 MG Ä4555 Datenblatt überarbeitet, technische Daten angepasst, Werkstoffe korrigiert									
	<table border="1"> <thead> <tr> <th></th> <th>Datum</th> <th>Name</th> </tr> </thead> <tbody> <tr> <td>gez.</td> <td>22.10.07</td> <td>Fromm</td> </tr> <tr> <td>gepr.</td> <td>22.10.07</td> <td>Burschik</td> </tr> </tbody> </table>		Datum	Name	gez.	22.10.07	Fromm	gepr.	22.10.07	Burschik
		Datum	Name							
	gez.	22.10.07	Fromm							
gepr.	22.10.07	Burschik								
<table border="1"> <tr> <td>Allgemeintoleranz:</td> <td>0 ± 0,50mm</td> </tr> <tr> <td></td> <td>0,0 ± 0,25mm</td> </tr> <tr> <td></td> <td>0,00 ± 0,10mm</td> </tr> </table>	Allgemeintoleranz:	0 ± 0,50mm		0,0 ± 0,25mm		0,00 ± 0,10mm				
Allgemeintoleranz:	0 ± 0,50mm									
	0,0 ± 0,25mm									
	0,00 ± 0,10mm									
Diese Zeichnung darf ohne unsere ausdrückliche, schriftliche Genehmigung weder vervielfältigt noch dritten Personen ausgehändigt werden. Eigentums- und Urheberrecht vorbehalten										

dim. in mm

Benennung: Flanschkupplung M12x1 mit Printkontakt, Hinterwandmontage, PG9, Industrial Ethernet
Zeichnungsnr.: <div style="text-align: center; font-size: 1.2em; font-weight: bold;">43K1A560</div>
Artikelnr.: siehe Tabelle