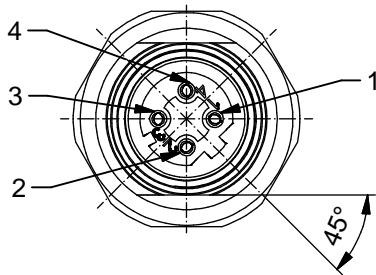


A



Technische Daten:

Bemessungsspannung: 250 V
IEC 61076-2-101

Strombelastbarkeit: 4 A bei 40°C
IEC 61076-2-101

Isolationswiderstand: >=100 MΩ
IEC 60512

Verschmutzungsgrad: 3/2
IEC 60664-1

Schutzart: IP 67, im verschraubten Zustand
IEC 60529

Umgebungstemperatur: -40°C ... +85°C

Steckzyklen: >=100
IEC 60512-9a

Werkstoffe:

Kontaktmaterial: CuZn

Kontaktoberfläche: Ni, Au gal.

Kontaktträger: PBT GF, UL 94

Dichtung Steckgesicht: FPM
Gehäuse: NBR

Kontermutter: CuZn, Ni

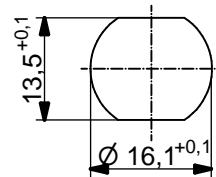
Flanschgehäuse: CuZn, Ni

Verguß: Polyurethan-Harz, UL 94

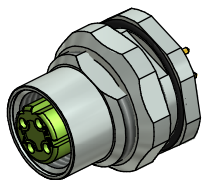
Montagedaten:

empfohlenes Drehmoment: 1-1,2 Nm

Conec Montagewerkzeug: Drehmomentschlüssel: 36-000200
Steckeinsatz SW19: 36-000250



Minimale Wandstärke
1,5mm, alternativ
Frontplattenausschnitt d=16,1



Art.-Nr.:	Bezeichnung:	Pol	Länge L:	D1
43-01157	SAL - 12D - FKH4 - P5,5	4	5,5mm	Ø5,0
43-01118	SAL - 12D - FKH4 - P12	4	12mm	Ø5,0

CAD-Unterlage nicht manuell ändern Directive 2002/95/EC RoHS compliant	Index: c 23.11.12 MG Ä4555 Datenblatt überarbeitet, technische Daten angepasst, Werkstoffe korrigiert		Benennung: Female socket M12x1 with dip solder, backmounting, Industrial Ethernet							
			<table border="1"> <thead> <tr> <th>Datum</th> <th>Name</th> </tr> </thead> <tbody> <tr> <td>gez. 23.03.07</td> <td>Fromm</td> </tr> <tr> <td>gepr. 23.03.07</td> <td>Mankopf</td> </tr> </tbody> </table>	Datum	Name	gez. 23.03.07	Fromm	gepr. 23.03.07	Mankopf	Zeichnungsnr.: 43K1A481
	Datum	Name								
	gez. 23.03.07	Fromm								
gepr. 23.03.07	Mankopf									
Allgemeintoleranz: 0 ± 0,50mm 0,0 ± 0,25mm 0,00 ± 0,10mm		Artikelnr.: siehe Tabelle								
Diese Zeichnung darf ohne unsere ausdrückliche, schriftliche Genehmigung weder vervielfältigt noch dritten Personen ausgehändigt werden. Eigentums- und Urheberrecht vorbehalten										