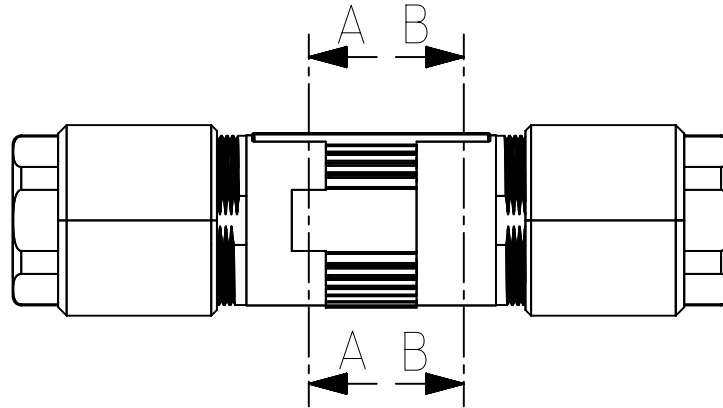


ISO
M1:1



Schneid-,Klemmsicht
A-A
weißes Ladestück

Schneid-,Klemmsicht
B-B
graues Ladestück



Technische Daten Steckverbinder:	
Betriebsspannung :	max. 48V n. IEC 60 664-1
Verschmutzungsgrad :	3 / 2 n. IEC 60 664-1
Isolationswiderstand :	≥10 ⁹ Ω n. IEC 60 512-2
Strombelastbarkeit :	0,5A n. IEC 60 512-3
Umgebungstemperatur :	-25°C ... +85°C
Schutzart :	IP67, n. IEC 60 529
	im verschraubten Zustand

2	1	Verbindergehaeuse		5021349	Zinkdruckguss
1	2	Ladestueck	1xweiss, 1xgrau	5021350	Zinkdruckguss
Pos.	Stk	Benennung	Benennung 2	Zng.-Nr	Werkstoff

CAD: NX 8	Volumen mm ³	Gesamtflaeche mm ²	Freimass- toleranzen ISO 2768 - m		Werkstoff: Diverse	A4	
			Tag	Name	Alternativ: Farbe:		
			Erst.	28.02.13	m.kraus	Benennung:	
			Gepr.			Kabelverbinder	
			Norm.			8-polig, geschirmt	
			ESCHA			Nr.:	5021351 99999
			BAUELEMENTE GmbH			Erstverwendung:	IE-LVCS8
			58553 Halver			Ersatz fuer:	Erstprojekt: E10-015
			www.escha.de				8055776
1	ZNG erstellt	28.02.13	m.kraus				
Aus- gabe	Aenderung	Tag	Name				