

Technische Daten:

Bemessungsspannung:	250 V
IEC 61076-2-101	
Strombelastbarkeit:	4 A bei 40°C
IEC 61076-2-101	
Isolationswiderstand:	>=100 MΩ
IEC 60512	
Verschmutzungsgrad:	3/2
IEC 60664-1	
Schutzart:	IP 67, im verschraubten Zustand
IEC 60529	
Umgebungstemperatur:	-30°C ... +85°C
IEC 60664-1	
Steckzyklen:	>=100
IEC 60512-9a	
Anschlussquerschnitt:	max. 0,75 mm ²

Werkstoffe:

Kontakt:	CuZn
Kontaktoberfläche:	Ni, Au gal.
Kontaktträger:	PA6, UL 94
Schraubanschluss:	CuZn / Ni, Sn gal.
Kabdichtung:	Elastomere
O-Ring:	NBR
Überwurfschraube:	GD-Zn, Ni
Gehäuse:	GD-Zn, Ni

Montage:

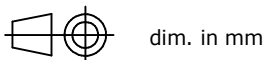
empfohlenes Drehmoment:	0,6 Nm
Conec Montagewerkzeug:	Drehmomentschlüssel 36-000200 Steckeinsatz SW18 36-000240

Art.-Nr.:	Bezeichnung:	Pol:	Kabel-Ø:
43-00137	SAL - 12B - RSC4 - S / 075	4	4 - 8 mm

Benennung:	
Stecker M12x1, konfektionierbar, geschirmt, axial, Schraubanschluss, Profibus DP	
Zeichnungsnr.:	
43K1A1142	
Artikelnr.:	siehe Tabelle

CAD-Unterlage nicht manuell ändern
Directive 2002/95/EC RoHS compliant

Diese Zeichnung darf ohne unsere ausdrückliche, schriftliche Genehmigung weder vervielfältigt noch dritten Personen ausgehändigt werden.
Eigentums- und Urheberrecht vorbehalten



	Datum	Name
gez.	20.09.10	Burschik
gepr.	20.09.10	Schmidt

