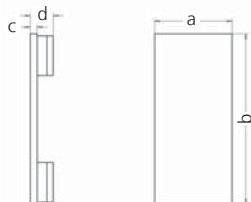


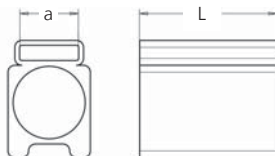


Bezeichnungsschilder für Verteiler und Ventilsteckverbinder



| Bezeichnung | a [mm] | b [mm] | c [mm] | d [mm] | Artikel-Nr. |
|---|--------|--------|--------|--------|-------------|
| Bezeichnungsschild M8x1 Verteiler | 5,0 | 10,0 | 1,0 | 2,5 | 8011349 |
| Bezeichnungsschild M12x1 Verteiler | 9,0 | 20,0 | 0,8 | 2,6 | 8015002 |
| Bezeichnungsschild Ventilsteckverbinder A | 7,0 | 20,0 | 1,0 | – | 8047110 |
| Bezeichnungsschild Ventilsteckverbinder B/BI,C/CI | 4,0 | 11,0 | 1,0 | – | 8047109 |

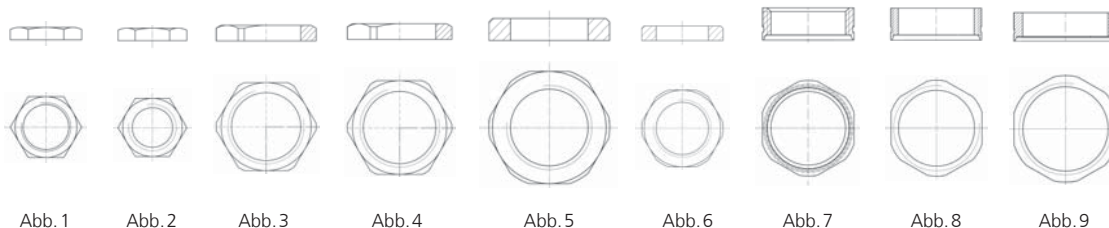
Bezeichnungsschildträger transparent



| Bezeichnung | Material | a [mm] | L [mm] | Leitung [mm] | Artikel-Nr. |
|-------------------------------|-----------------------------|--------|--------|--------------|-------------|
| Bezeichnungsschildträger 3/18 | PVC | 3,0 | 18,0 | Ø 3,5...6,0 | 8000052 |
| Bezeichnungsschildträger 4/18 | PVC | 4,0 | 18,0 | Ø 6,0...10,0 | 8000060 |
| Bezeichnungsschildträger 3/30 | thermopl. ESC (halogenfrei) | 3,0 | 30,0 | Ø 3,5...6,0 | 8000091 |
| Bezeichnungsschildträger 4/30 | thermopl. ESC (halogenfrei) | 4,0 | 30,0 | Ø 6,0...9,0 | 8000092 |



Ersatzmuttern für Flansche CuZn vernickelt

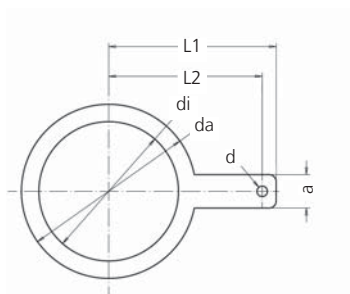


| Abb. | Bezeichnung | Gewinde | SW | h [mm] | für Flansch | Artikel-Nr. |
|------|-----------------|---------|----|--------|----------------------|-------------|
| 1 | Sechskantmutter | M8x0,5 | 10 | 2,0 | M8x1 PFKS, PFS | 8004923 |
| 2 | Sechskantmutter | M8x1 | 10 | 2,0 | M8x1 PFSF | 8004971 |
| 3* | Sechskantmutter | PG9 | 18 | 3,0 | M12x1 PG9 | 8004913 |
| 4* | Sechskantmutter | M16x1,5 | 19 | 2,8 | M12x1 M16x1,5 | 8029359 |
| 5 | Sechskantmutter | M20x1,5 | 24 | 3,0 | M12x1 M20x1,5 | 8029360 |
| 6* | Sechskantmutter | M12x1 | 16 | 3,0 | M12x1 FSF | 8004930 |
| 7 | Sechskantmutter | PG9 | 17 | 6,0 | M12x1 FKD, FSD PG9 | 8004874 |
| 8* | Sechskantmutter | M16x1,5 | 17 | 6,0 | M12x1 FKD, FSD M16 | 8027491 |
| 9* | Sechskantmutter | M20x1,5 | 22 | 6,0 | M12x1 FKD, FSD M20 | 8027492 |

* auf Anfrage auch in Edelstahl (SW kann abweichen)

Lötösen

zur Erdung von Flanschgehäusen
CuZn vernickelt



| | L1 [mm] | L2 [mm] | di [mm] | da [mm] | d [mm] | a [mm] | h [mm] | Artikel-Nr. |
|----------------|---------|---------|---------|---------|--------|--------|--------|-------------|
| Lötöse M16x1,5 | 22,0 | 20,0 | Ø16,0 | Ø21,0 | Ø1,5 | 4,8 | 0,8 | 8036043 |
| Lötöse M20x1,5 | 24,0 | 22,0 | Ø20,0 | Ø25,0 | Ø1,5 | 4,8 | 0,8 | 8036044 |