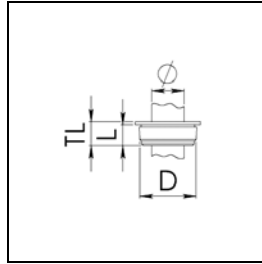


QUIXX Membrane spouts, two-component cable entry

QUIXX Membrantüllen, Zwei-Komponenten-Kabeleinführung



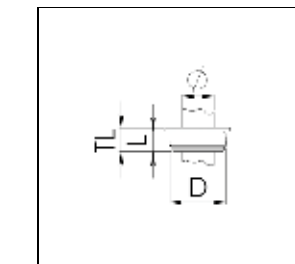
Protection class to EN 60 529: IP 66
Temperature range: -40°C to 80°C, intermittent to approx. 100°C
Material: Polyethylene / Thermoplastic elastomere
Equipment: · Dust tight, quick and easy mounting
 · Also available for tightening of special cables
 · For enclosures with more than 2 mm wall thickness

Schutzart gemäß EN 60 529: IP 66
Einsatztemperatur: -40°C bis 80°C, kurzzeitig bis ca. 100°C
Material: Polyethylen / Thermoplastisches Elastomer
Ausstattung: Staubdicht, montagefreundlich
 · Auch für die Abdichtung von Sonderkabeln geeignet
 · Zur Verwendung in Gehäusen mit Wandstärken ab 2 mm

Type	WISKA-No. RAL 7035 □ 100.					TL	
			mm	mm	mm	mm	mm
EMT 16	62559	100	16	9,5	1 - 9	11	16,5
EMT 20	62560	100	20	9,5	1 - 13	11	20,5
EMT 25	62561	100	25	9,5	1 - 18	11	25,5
EMT 32	62562	100	32	9,5	1 - 25	11	32,5

QUIXX Membrane spouts, two-component cable entry, flame-retardant

QUIXX Membrantüllen, Zwei-Komponenten-Kabeleinführung, flammwidrig



Protection class to EN 60 529: IP 66
Temperature range: -40°C to 80°C, intermittent to approx. 100°C
Material: Polyethylene, flame-retardant / Thermoplastic elastomere
Equipment: · Flame-safe acc. to UL 94 V2
 · Colour cream white, similar to RAL 9001
 · Dust tight, quick and easy mounting
 · Also available for tightening of special cables
 · For enclosures with more than 2 mm wall thickness

Schutzart gemäß EN 60 529: IP 66
Einsatztemperatur: -40°C bis 80°C, kurzzeitig bis ca. 100°C
Material: Polyethylen, flammwidrig / Thermoplastisches Elastomer
Ausstattung: · Flammschutz nach UL 94 V2
 · Farbe cremeweiß, ähnlich RAL 9001
 · Staubdicht, montagefreundlich
 · Auch für die Abdichtung von Sonderkabeln geeignet
 · Zur Verwendung in Gehäusen mit Wandstärken ab 2 mm

Type	WISKA-No. 100.					TL	
			mm	mm	mm	mm	mm
EMT-F 16	63008	100	16	9,5	1 - 9	11	16,5
EMT-F 20	63009	100	20	9,5	1 - 13	11	20,5
EMT-F 25	63010	100	25	9,5	1 - 18	11	25,5
EMT-F 32	63011	100	32	9,5	1 - 25	11	32,5

KUNSTSTOFF
PLASTIC

MEMBRAN
MEMBRANE

MESSING
BRASS

DIN 89280

EDELSTAHL
STAINL.-STEEL

EMV
EMC

ATEX
ATEX

Vent GLAND

DICHTUNGEN
SEALINGS

WERKZEUGE
TOOLS

TECHNIK
TECHNICS

INDEX
INDEX